



راهنمای استفاده از سامانه یادگیری الکترونیک (LMS)

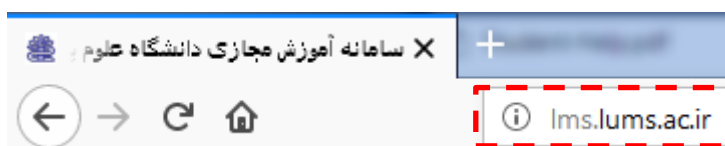
دانشگاه علوم پزشکی لرستان

(سطح دانشجو / فراگیر)

نکته: در صورت وجود هرگونه سوال یا ابهام در هنگام استفاده از سامانه یادگیری الکترونیک (LMS)، با شماره واحد آموزش
۰۶۶-۳۳۱۲۰۲۳۵ تماس حاصل فرمائید.

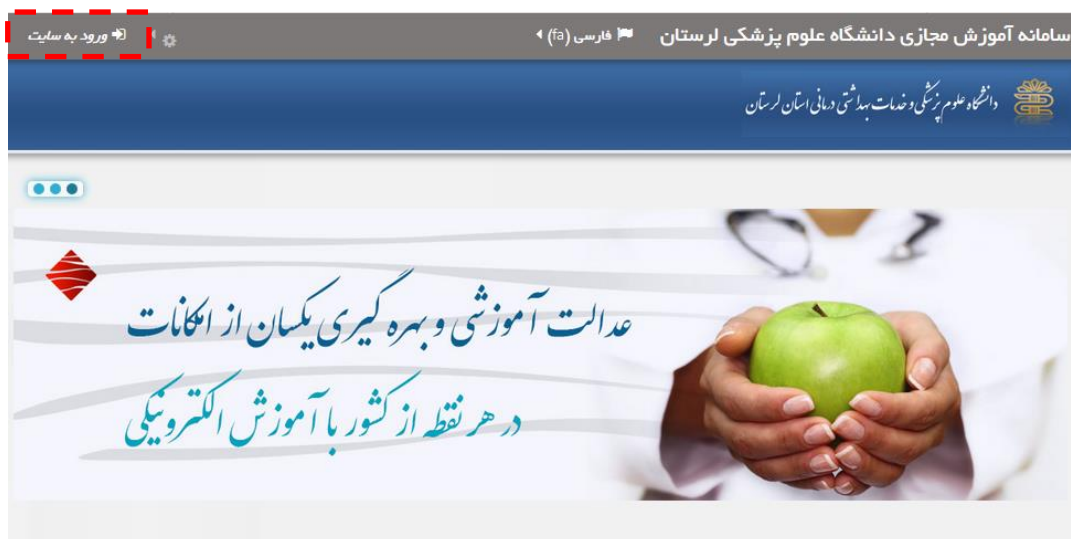


برای دسترسی به سامانه‌ی اینترنتی یادگیری الکترونیک (LMS) دانشگاه علوم پزشکی لرستان باید ابتدا آدرس lms.lums.ac.ir را در Address bar مرورگر خود وارد نمایید.

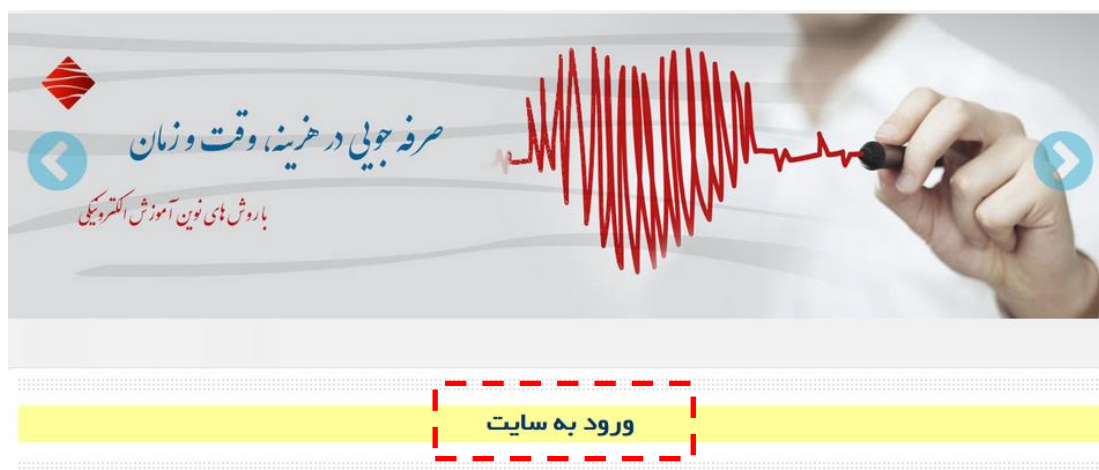


پس از وارد شدن به صفحه اصلی می‌توانید به روش زیر وارد سامانه شوید:

۱. در قسمت بالای سمت چپ صفحه با کلیک بر روی ورود به سایت وارد صفحه لاگین می‌شوید و باید نام کاربری و کلمه عبور خود را در این صفحه وارد نمایید.



۲. کلیک بر روی ورود به سایت در قسمت وسط صفحه





پس از وارد نمودن نام کاربری و کلمه عبور، کاربر به لیست عناوین دوره‌های آموزشی ثبت نام شده خود دسترسی خواهد داشت. این صفحه تحت عنوان درس‌های من نام‌گذاری شده است.

۱. نمایش درس در قسمت درس‌های من :

درس‌های من

با کلیک مستقیم بر روی نام درس وارد صفحه اختصاصی آن درس خواهید شد.

پس از وارد شدن به صفحه اختصاصی هر دوره‌ی آموزشی، بخش‌های مختلفی را مشاهده می‌کنید که به تفصیل به بررسی آنها می‌پردازیم.

تکنولوژی جراحی زنان

پیشروی شما

تکنولوژی جراحی زنان

تکنولوژی جراحی زنان



تالار گفتگو

جلسه اول: آناتومی و فیزیولوژی سیستم تناسلی زنان و روش های تشخیصی



محتوای فصل اول



نسخه PDF



خودارزیابی فصل اول



تکلیف فصل اول



بحث و گفتگو فصل اول



خودآزمون فصل اول

۱. **اطلاعات نام دوره:** شامل عنوان درس و نام اساتید
 ۲. **بخش محتوایی:** شامل محتواهای آموزشی ارائه شده در قالب‌های مختلف در قسمت محتوا، لینک دسترسی به محتوای درسی دوره‌ی آموزشی برای کاربر وجود دارد. توجه نمائید که محتوای آموزشی هر فصل یا هر جلسه را به صورت مجزا مشاهده خواهید نمود.
این محتوا می تواند شامل موارد زیر باشد:
 - محتوای گرافیکی که تلفیقی از گرافیک، متن و صدای همگام شده می‌باشد.
 - نسخه PDF (قابل انتشار)
 - نظرسنجی
 - خودآزمون و آزمون نهایی
 - تالار گفتگو
 - تکلیف / پروژه / تمرین
 - سایر منابع کمک آموزشی
- با کلیک مستقیم بر روی عنوان هر محتوای دوره و یا تمرین، مطالب مرتبط بلافاصله نمایش داده خواهند شد.
- محتوای آموزشی می‌تواند شامل چندین پوشه و مبحث درسی و با مجموعه‌ای از فایل‌های بهم فشرده باشد.
- محتوای هر بخش از دوره آموزشی متشکل از چندین زیر بخش است که به صورت کاملاً چند رسانه ای و Full Flash تهیه شده است. با کلیک بر روی هر عنوان از بخش فهرست، محتوای آن برای شما نمایش داده می‌شود. از نوار Player پایین نیز برای مدیریت محتوای در حال نمایش می‌توانید استفاده نمائید.



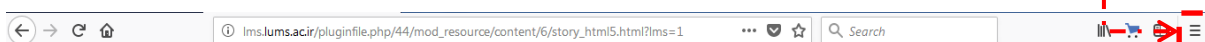
- در صورتی که جهت گذراندن درس مورد نظر، شرکت در خودآزمون و نظرسنجی اجباری باشد، پس از مشاهده محتوا باید در نظرسنجی و خودآزمون آن درس شرکت کنید تا محتوای فصل بعد برای شما فعال شود.
- نکته:** با توجه به اینکه محتوا در قالب فایل Flash تهیه شده اند لذا نیاز است که فلش پلیر را بر روی مرورگر خود فعال یا نصب نمائید.

نکته: اگر در دیدن محتواها به مشکل بر خوردید توصیه می شود مراحل زیر را انجام دهید (مرورگر موزیلا فایرفاکس سازگاری بیشتری با سامانه دارد):

۱. نصب فلش بر روی موزیلا فایرفاکس

• ابتدا موزیلا سیستم خود را بروزرسانی نمایید:

۱. بر روی قسمت منو کلیک کرده



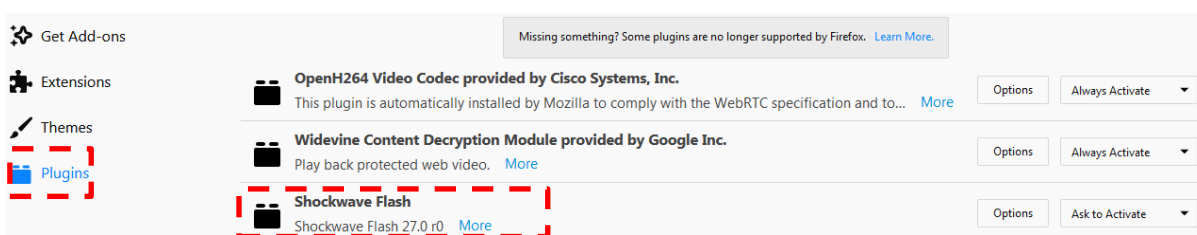
۲. پس از باز شدن بر روی Help کلیک نمایید.

۳. و about Firefox را کلیک نمایید (اگر مرورگر بروز شده نباشد از شما تقاضا خواهد کرد آن را بروز نماید).

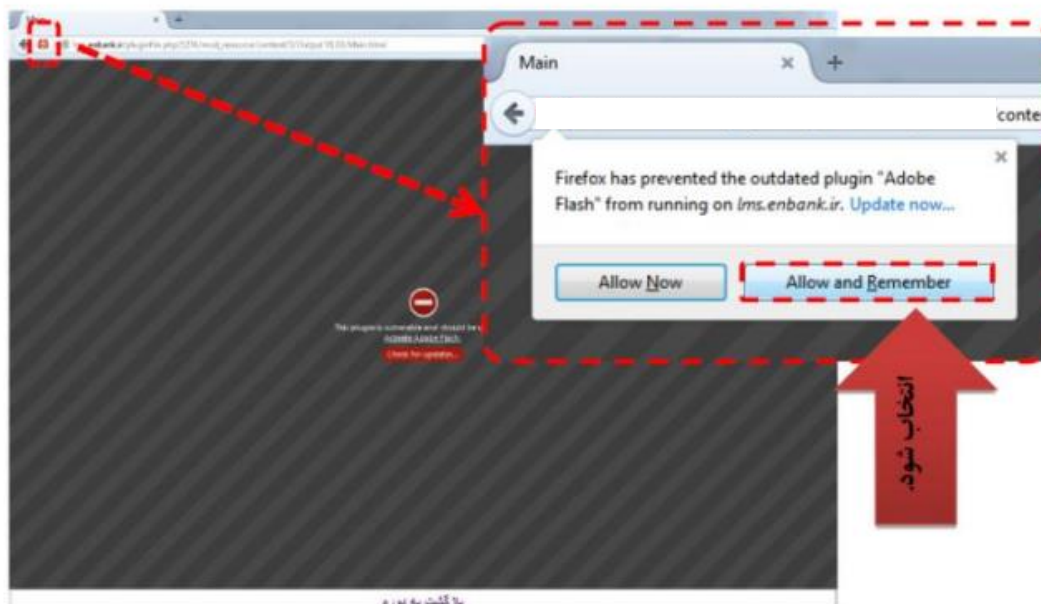
۴. سپس Flash Player مخصوص موزیلا را دانلود و نصب می نمایید (توجه داشته باشید قبل از نصب Flash Player جدید هیچ Flash Player بر روی سیستم تان نصب نباشد).

www.p30download.com لینک دانلود flash player (رمز فایل: www.p30download.com)

۵. اگر Flash Player به درستی نصب شده باشد در مسیر زیر باید Shockwave Flash را می بینید. (menu -> Add-ons -> Plugins)



۶. در صورتیکه با وجود نصب Flash Player پس از کلیک بر روی لینک محتوا با این صفحه روبرو شدید:



۲. فعال نمودن اجرای فایل‌های فلش بر روی مرورگر کروم:

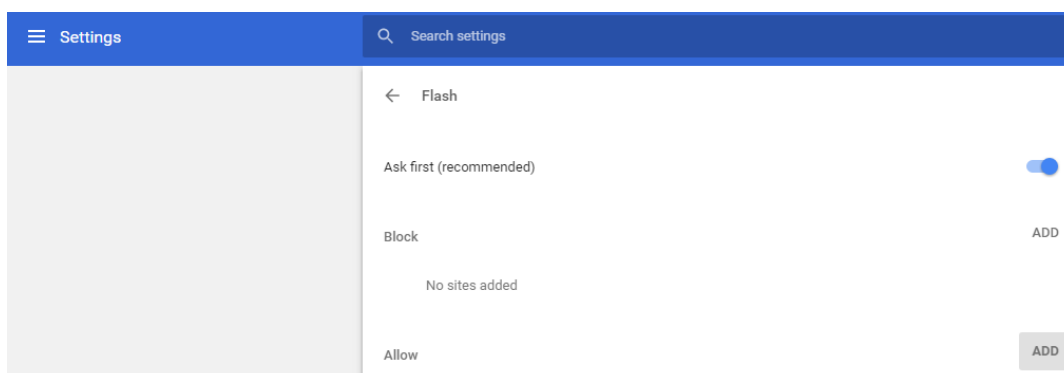
• برای این منظور مراحل زیر را انجام دهید:

۱. وارد قسمت منو مرورگر خود شوید



۲. گزینه Setting را انتخاب نمایید.

۳. Flash -> Content setting -> Privacy and security -> Advanced





۴. بر رویه گزینه ADD کلیک نمائید

Add a site X

Site
http://lms.lums.ac.ir:80

CANCEL ADD

۵. آدرس سایت را وارد نموده و بر روی گزینه ADD کلیک و حال می توانید محتوای فلش را مشاهده نمائید.

نظرسنجی و آزمون نهایی:



نکته: بعد از مشاهده محتوای دوره آخرین فصل و شرکت در خودآزمون، لینک‌های نظرسنجی، آزمون نهایی برای شما فعال می‌گردد. پیش از شروع آزمون نهایی، باید بر اساس شاخص‌های از پیش تعیین شده، نظرات خود را در خصوص دوره آموزشی و نحوه برگزاری آن با شرکت در نظرسنجی ارائه نمائید، تا بتوانید در آزمون نهایی شرکت کنید. برای شرکت در آزمون نهایی روی لینک آن کلیک نمائید و کلید شروع آزمون را انتخاب نمائید.



بعد از پاسخ دادن به سوالات با کلید ادامه می‌توانید بعد از مرور پاسخ‌های خود، آزمون خود را ثبت نمائید یا مجدداً به آزمون بازگردید و پاسخ خود را در صورت نیاز تغییر دهید.



همچنین در حین شرکت در آزمون، شما می توانید زمان باقی مانده خود را مشاهده مدیریت کنید.

بازگشت به آزمون

مدت زمان باقیمانده ۰۴:۱۷:۰۰

فرمت شما برای نهایی کردن و ارسال آزمونی که در آن هستید حداکثر تا سهشنبه، ۱۳۹۵، ۰۴:۰۴ عصر می باشد.

اتمام و ثبت آزمون

پس از پایان آزمون و انتخاب کلید اتمام آزمون، شما می توانید یک نمای کلی از آزمون شرکت کرده (شامل تعداد سوالات، نمرات کسب شده، تعداد سوالات و زمان صرف شده) را مشاهده و نتایج کلی آزمون را مرور نمایید.

نکته: تنظیمات شخصی سامانه

منوی تنظیمات در سمت چپ بالای صفحه قابل رویت است و شامل موارد زیر می باشد.

۱. **سلیقه ها:** این بلاک شامل تنظیمات شخصی کاربر (ویرایش مشخصات فردی، تغییر رمز ورود و ...) می باشد.
۲. **تقویم:** به سلیقه ی شخصی، قابلیت تنظیم رویدادهای موردنظر کاربر را دارد.
۳. **پیغام ها:** می توان به مخاطبین (سایرهم دوره ای ها، اساتید و ...) پیام ارسال و دریافت نمود.
۴. **فایل های شخصی:** شامل فایل های به اشتراک گذاشته شده کاربر در سامانه می باشد.
۵. **مطالب بیان شده در تالارهای گفتگو:** مباحث درسی در تالارهای گفتگو را شامل می شود.
۶. **امتیاز و نمرات:** نمرات و امتیازات کسب شده در دوره ها و درس های گذرانده شده
۷. **خروج از سامانه**